

Register Externe Veiligheid

Startsessie aansluiten op het REV - Omgevingsdienst De Vallei

16 december 2021



Agenda

1. Voorstelronde
2. Introductie REV
3. Hoe werkt het REV?
4. Informatiemodel
5. Technisch aansluiten (API)
6. Upload Module
7. Bevoegd Gezag Module
8. Stappenplan aansluiten

2. Introductie REV: Waarom, hoe, wat

WAAROM

Gezamenlijk Nederland een stukje veiliger maken.

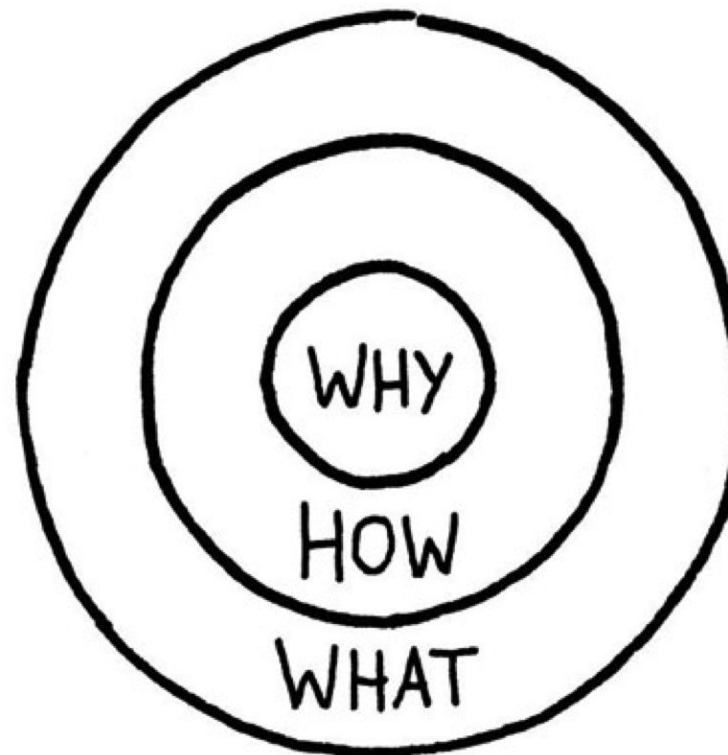
HOE

Door data over externe veiligheidsrisico's:

- te standaardiseren
- op te slaan
- open te stellen voor iedereen
- makkelijk aanleverbaar te maken
- veilig uitwisselbaar te maken

WAT

Het Register Externe Veiligheidsrisico's is een **database** waarin de **gegevens over de externe veiligheidsrisico's** verzameld en toegankelijk worden gemaakt. Op **kaarten** wordt getoond waar externe risico's van toepassing zijn.



2. Introductie REV: Waarom, hoe, wat

WAAROM

Gezamenlijk Nederland een stukje veiliger maken.

HOE

Door data over externe veiligheidsrisico's:

- te standaardiseren
- op te slaan
- open te stellen voor iedereen
- makkelijk aanleverbaar te maken
- veilig uitwisselbaar te maken

WAT

Het Register Externe Veiligheidsrisico's is een **database** waarin de **gegevens over de externe veiligheidsrisico's** verzameld en toegankelijk worden gemaakt. Op **kaarten** wordt getoond waar externe risico's van toepassing zijn.

OMGEVINGSWET

- 1 juli 2022
- Besluit Kwaliteit Leefomgeving (Bkl)
- Ministerie van I&W: Register Externe Veiligheidsrisico's
- Andere overheden: lokale risicovolle activiteiten
- Bkl: welke informatie moet worden aangeleverd per activiteit

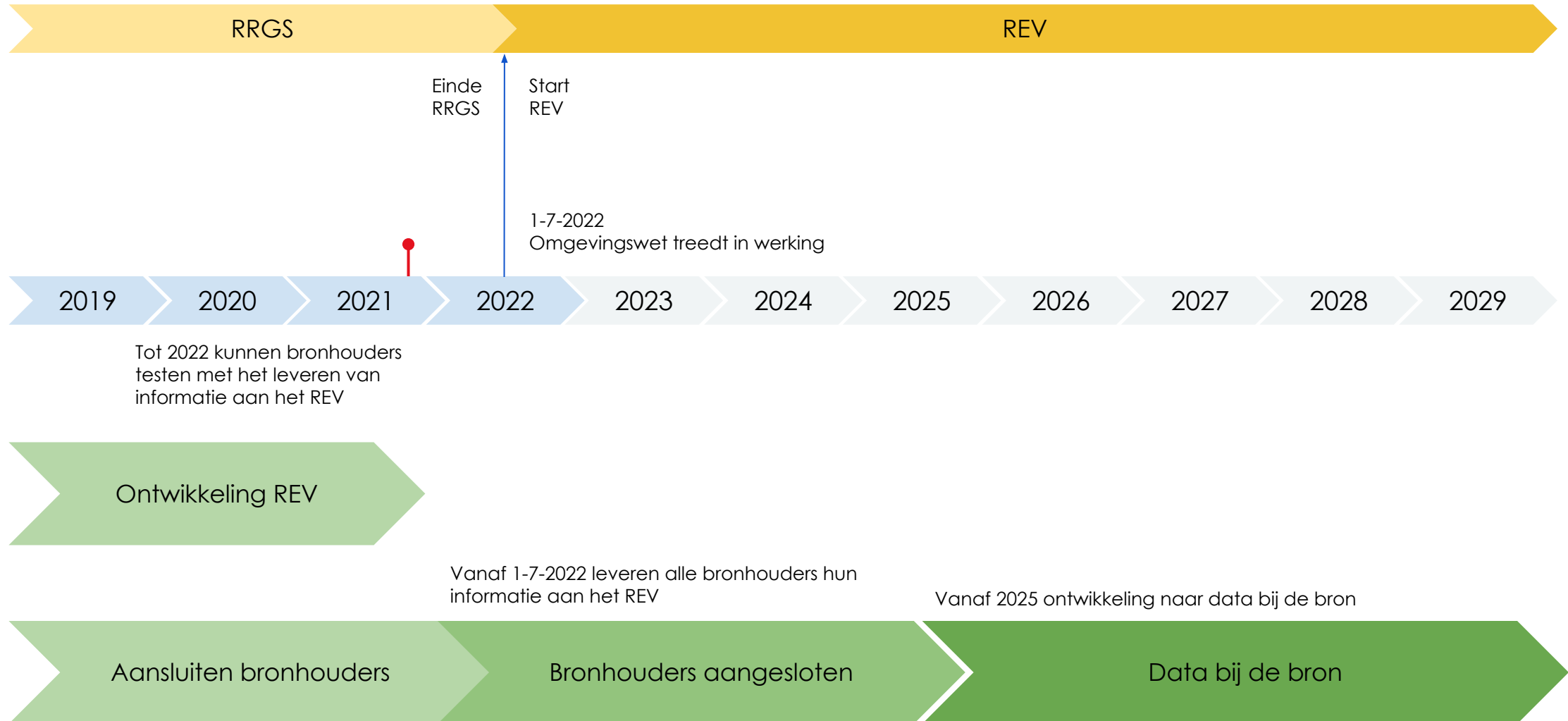
WELKE ACTIVITEITEN?

- Informatiemodel Externe Veiligheid (IMEV)
- <https://registerexterneveiligheid.nl/informatie-per-activiteit>

2. Introductie REV: Projectorganisatie

- Ministerie van I&W - opdrachtgever
- Geonovum - Beheer informatiemodellen
- Geodan - bouwt de API en geeft technische ondersteuning
- REV Communicatieteam (RWS/InfoMil) - Eerstelijns ondersteuning voor bronhouders

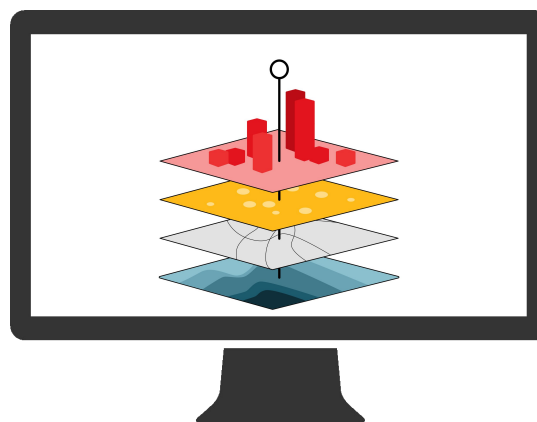
2. Introductie REV: Planning



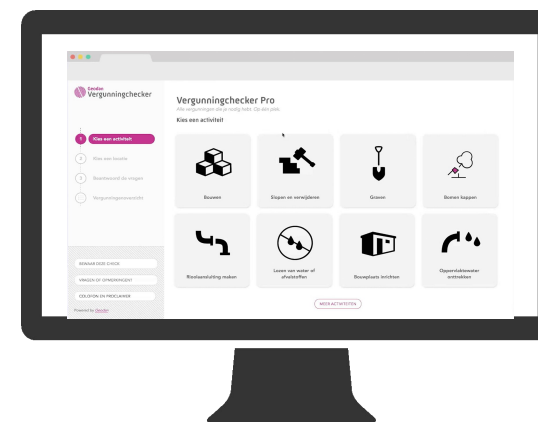
2. Introductie Geodan



Omgevingswet en DSO

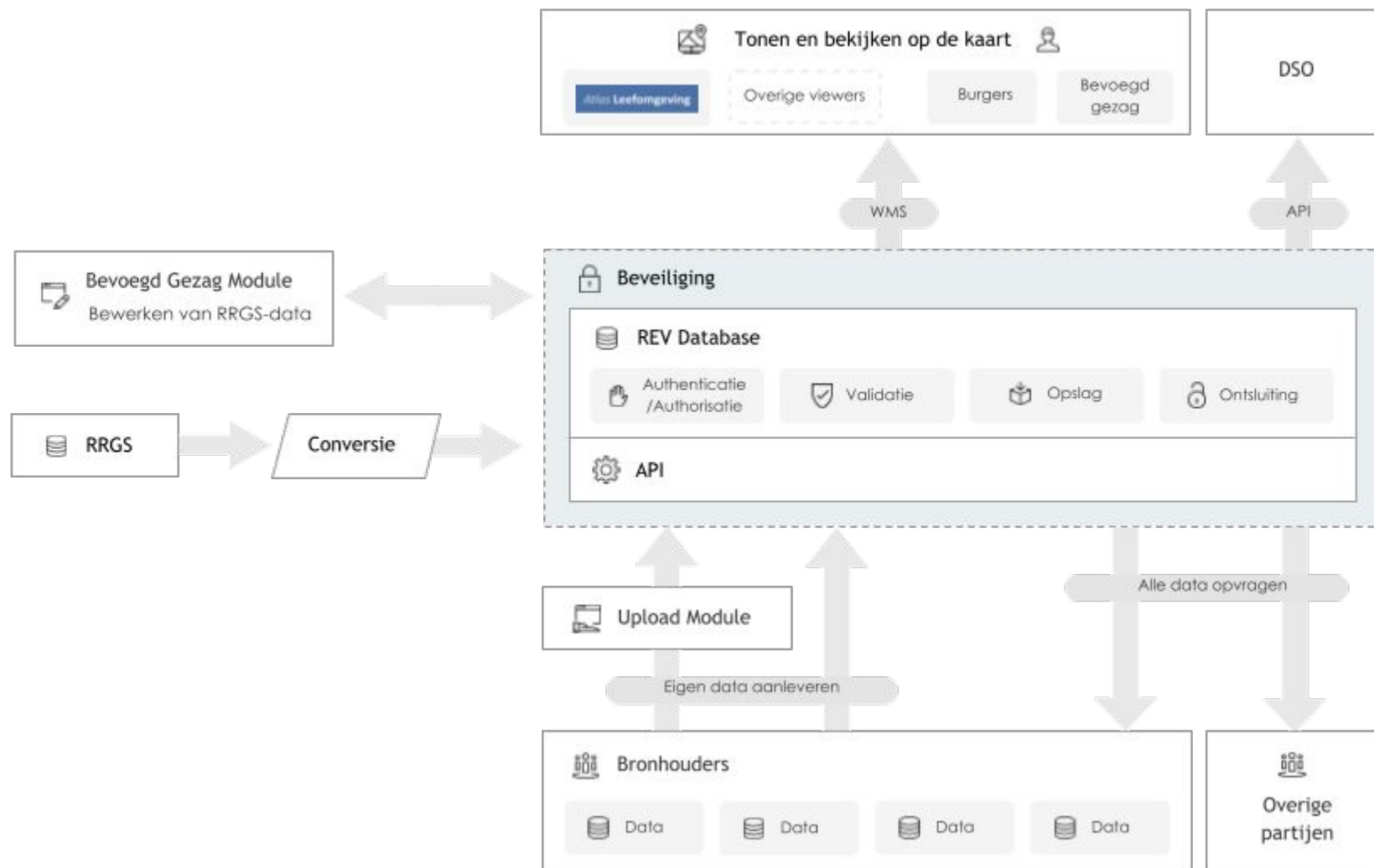


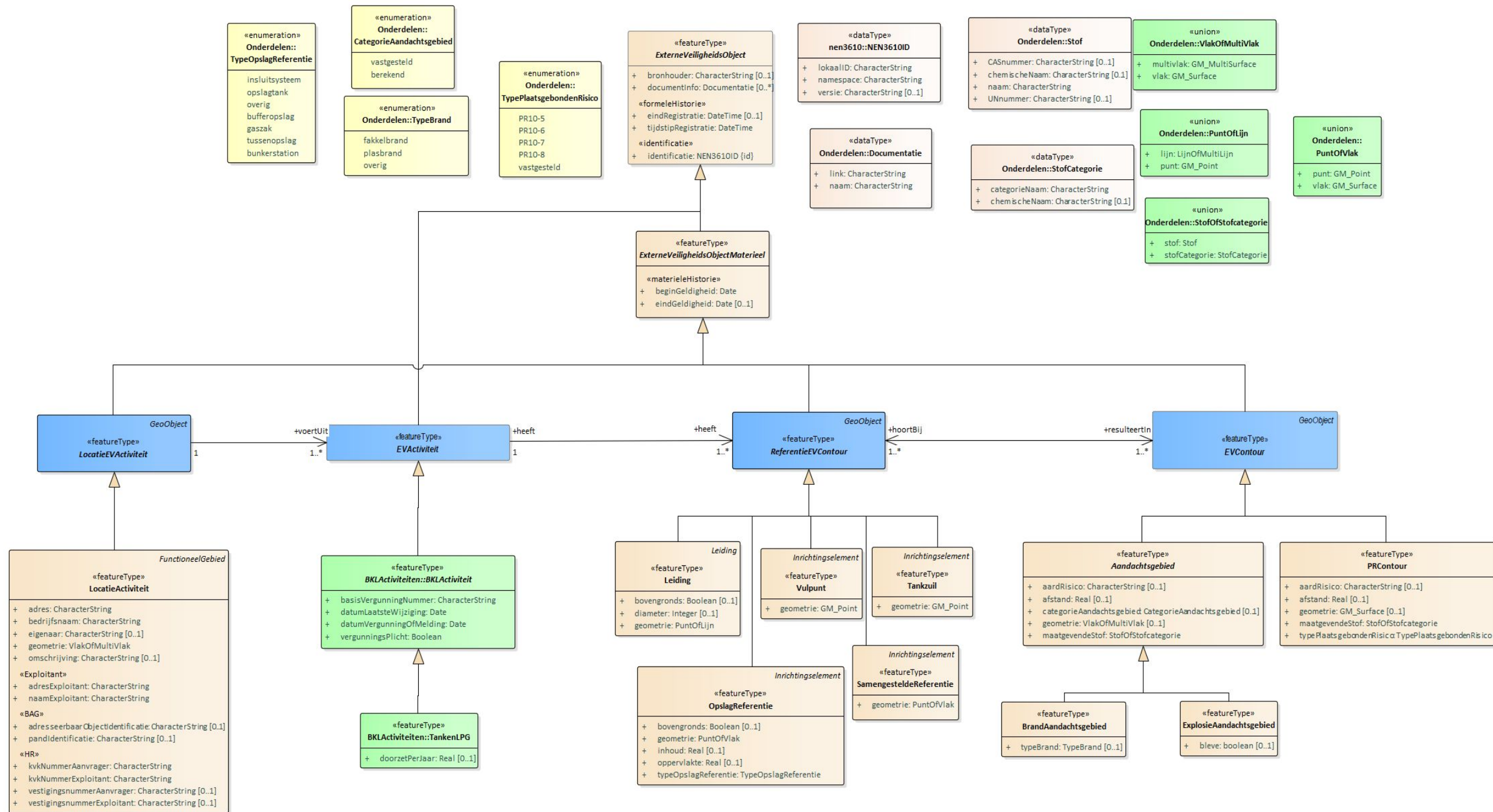
Externe veiligheid en geo



Data en e-dienstverlening

3. Hoe werkt het REV?





5. Technisch aansluiten

Locaties van activiteiten met extern veiligheidsrisico

GET /LocatieEVAktiviteiten Ophalen van LocatieEVAktiviteiten



POST /LocatieEVAktiviteiten Toevoegen van een LocatieEVAktiviteit



POST /LocatieEVAktiviteiten/zoeken Zoeken naar LocatieEVAktiviteiten



GET /LocatieEVAktiviteiten/{identificatie} Ophalen van een LocatieEVAktiviteit




PUT /LocatieEVAktiviteiten/{identificatie} Wijzigen van een LocatieEVAktiviteit




GET /historie/LocatieEVAktiviteiten/{identificatie} Ophalen van een LocatieEVAktiviteit met historie



6. Upload module



Aanleverportaal 

Aanleverportaal

☐ LocatieEVAktiviteiten
☐ GebouwenOfLocaties

Bestand uploaden

Upload .json bestand
Max. 200 MB



Data Uploaden

Bestand

AmmoniakKoelinstallatie_TeBerekenenAfstand

Annuleren

Valideren



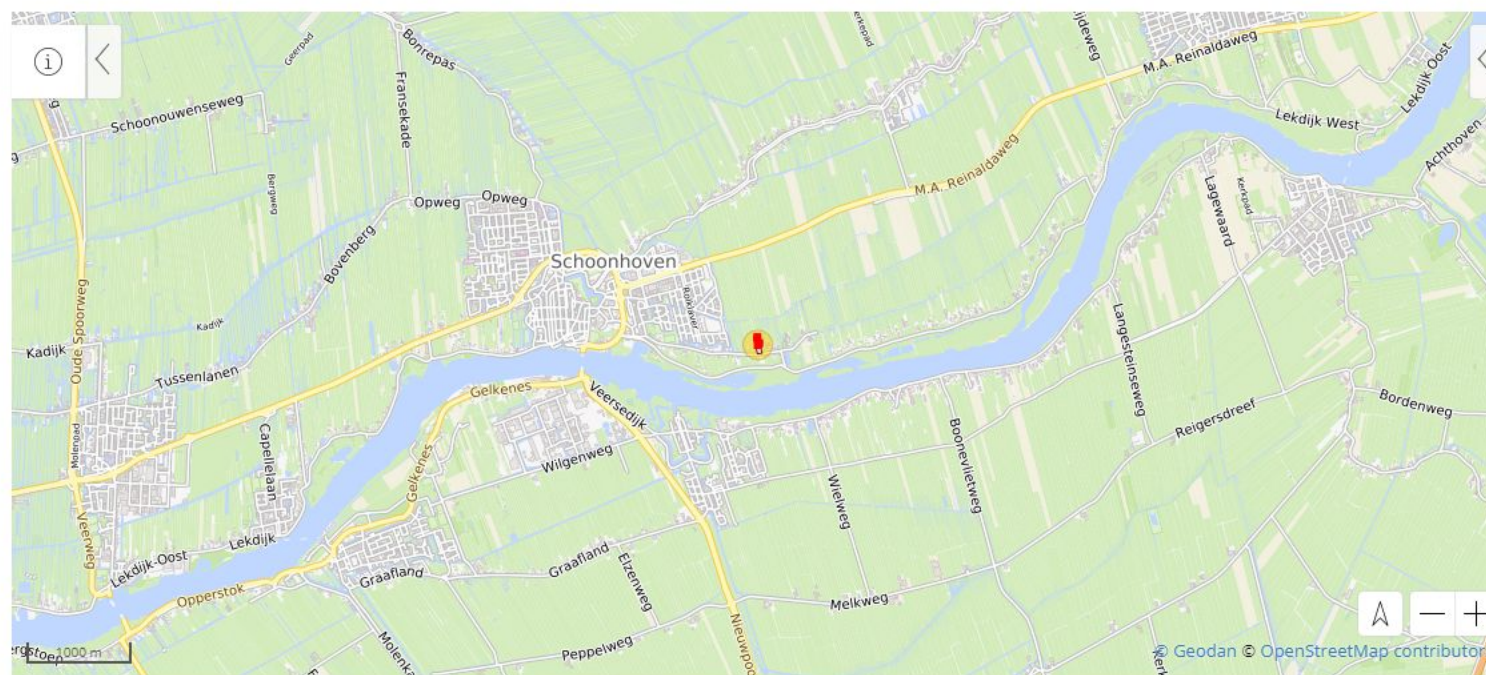
Data Uploaden

Bestand

AmmoniakKoelinstallatie_TeBerekenenAfstand

Annuleren

Publiceren





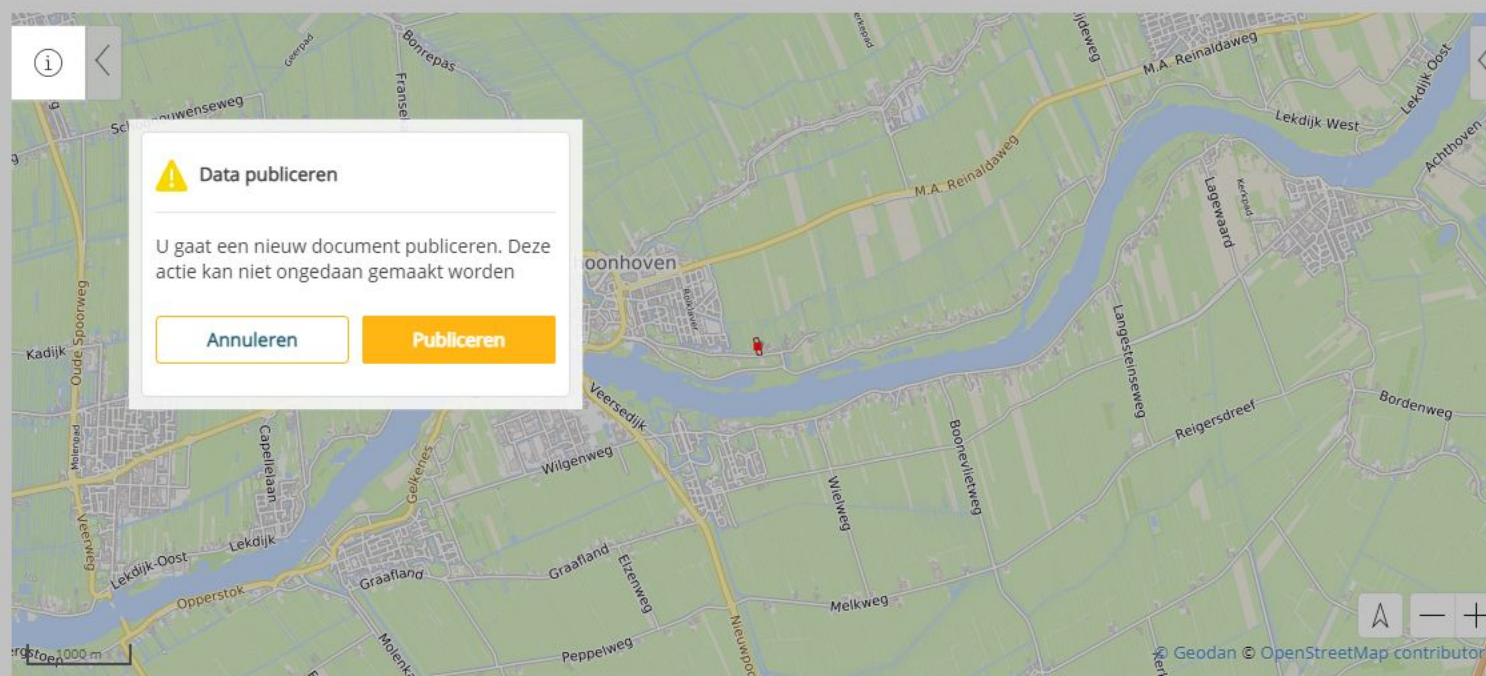
Data Uploaden

Bestand

OpslagOxiderendVerstikkendGas

Annuleren

Publiceren



6. Bevoegd Gezag Module

Bevoegd gezag module

[Terug naar overzicht](#)

LocatieActiviteit

TankenLPG

OpslagReferentie

BrandAandachtsgebied

Vulpunt

BrandAandachtsgebied

Tankzuil

BrandAandachtsgebied

Annuleer wijzigingen

Wijzigingen opslaan

2019

2020

2021

2022

2023

Januari 2021

ma	di	wo	do	vr	za	zo
				1	2	3
4	5	6	7	8	9	10
11	12	13	14	15	16	17
18	19	20	21	22	23	24
25	26	27	28	29	30	31

Vandaag

Annuleren

Begin geldigheid *

1/1/2021

Bronhouder

Categorie aandachtsgebied

berekend

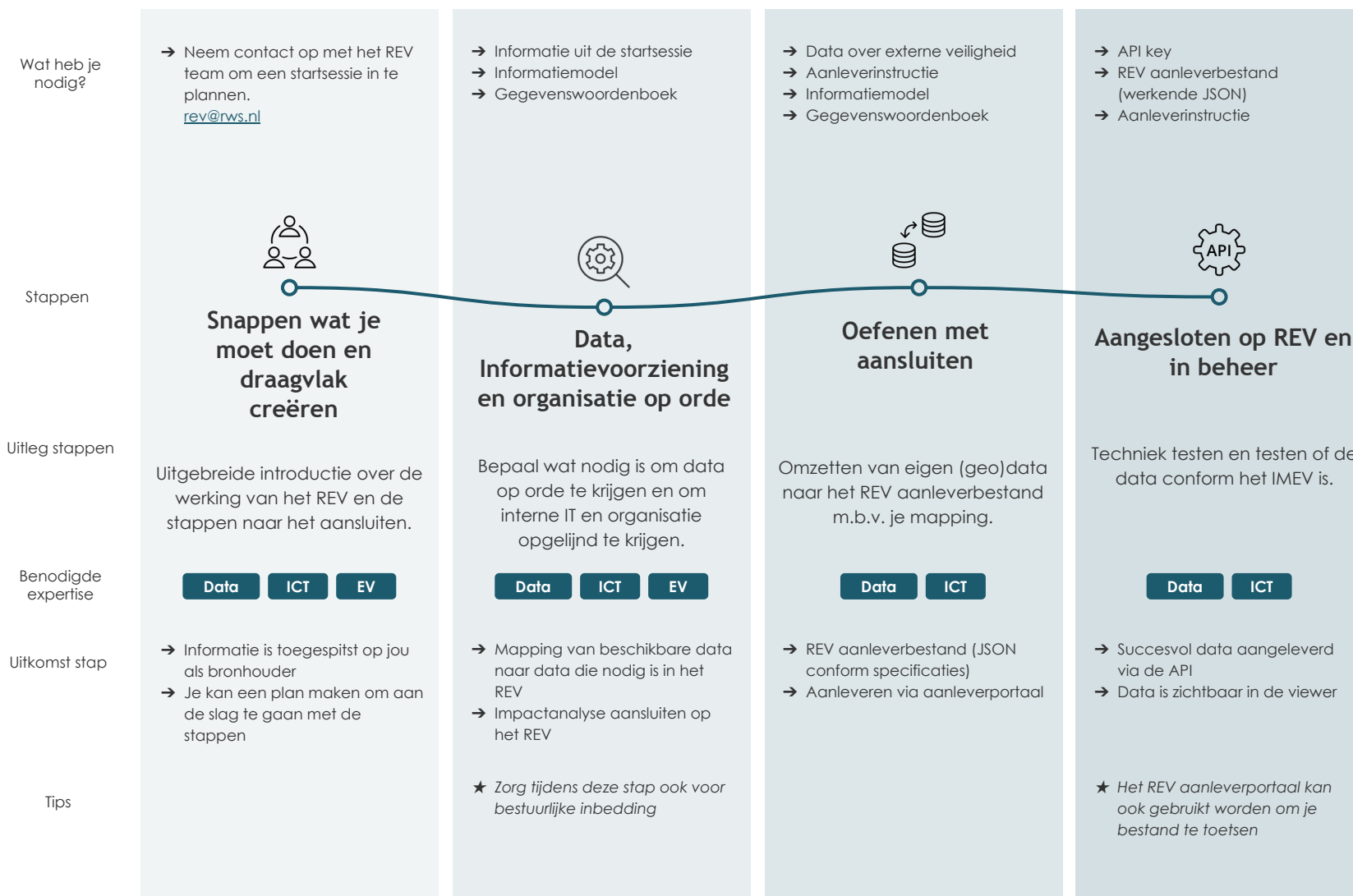
Document info

Link

Onbekend

7. Stappenplan aansluiten





Hulp nodig?

Voor vragen, extra toelichting en ondersteuning kan je altijd terecht bij het REV team via rev@rws.nl



Vervolg

Vragen? Neem contact op met rev@rws.nl

Ondersteuning voor uw organisatie? Neem contact op voor een [quicksan](#)!