



Klaar voor de start!
Omgevingswet in actie,
kennis voor ~~straks~~ NU



Waarom het REV?

- Voor het inrichten van een veilige leefomgeving.
- Een database waarin informatie over EV risico's en KGL verzameld wordt;
- Data is toegankelijk voor iedereen;
- Snel informatie over EV risico's;
- Bedrijven en overheden kunnen gezamenlijk beeld vormen over mogelijkheden;



Wat is het REV?

Gegevens verzamelen

Afdeling 11.1 artikel 11.1 lid e

“de gemeenteraad of het bevoegd gezag dat beslist op een aanvraag om een omgevingsvergunning voor een buitenplanse omgevingsplanactiviteit, als het gaat om externe veiligheidsrisico's van een activiteit als bedoeld in de artikelen 5.23, 5.28 en 5.32 en bijlage VII voor beperkt kwetsbare, kwetsbare en zeer kwetsbare gebouwen en beperkt kwetsbare en kwetsbare locaties;“

Afdeling 11 Artikel 11.6

“De gemeenteraad of het bevoegd gezag dat beslist op een aanvraag om een omgevingsvergunning voor een buitenplanse omgevingsplanactiviteit verzamelt gegevens over de locaties van beperkt kwetsbare, kwetsbare en zeer kwetsbare gebouwen en beperkt kwetsbare en kwetsbare locaties die in het omgevingsplan respectievelijk de omgevingsvergunning voor een buitenplanse omgevingsplanactiviteit zijn toegelaten“



Juridisch kader REV

- > Omgevingswet brengt besluitvorming rond toedeling van functies onder in **Omgevingsplan/Omgevingsverordening**. Het Omgevingsplan is hét kerninstrument van de Ow
- > Het Omgevingsplan definieert gebiedsfuncties (woongebied, bedrijventerrein, gemengd gebied) met daaronder evt. bedrijfsmatige activiteiten

Besluit kwaliteit leefomgeving

Stelt:

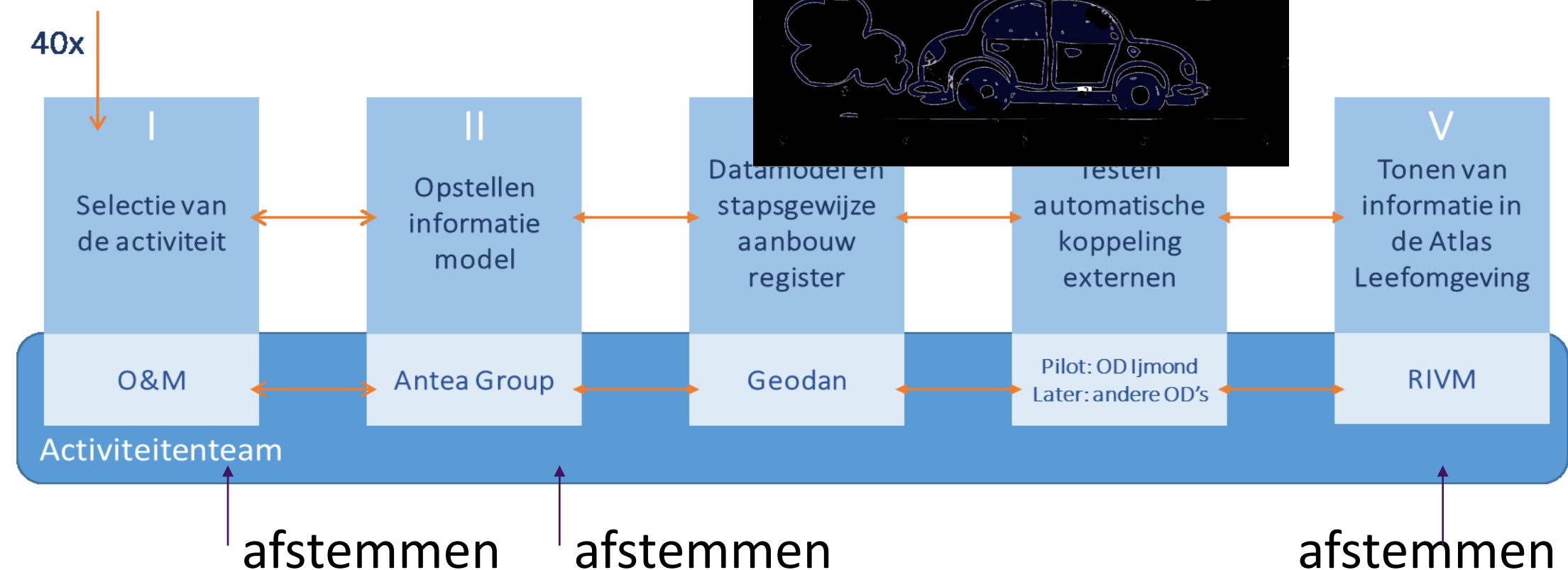
- > er is een landelijk register externe veiligheidsrisico's
- > beheerd door de Minister van IenW
- > REV is voor een ieder langs elektronische weg toegankelijk

Beschrijft:

- > WIE WANNEER WELKE informatie verzamelt:
 - activiteiten met EV-component (45 activiteiten),
 - inclusief risicocontouren en
 - eventuele aandachtsgebieden én
 - kwetsbare gebouwen en locaties

- > REV geeft – **een ieder** – inzicht in hoe **externe veiligheid** is geregeld
- > Toegankelijk voor burger, bedrijven en (overheids)professional

Wasstraat voor elke activiteit ²⁰¹⁹



Structuur REV



API's

IMEV obv
definities Bkl

Locatie EV mba

voert uit

EV-Activiteit

kan resulteren in

Referentiepunt(en)

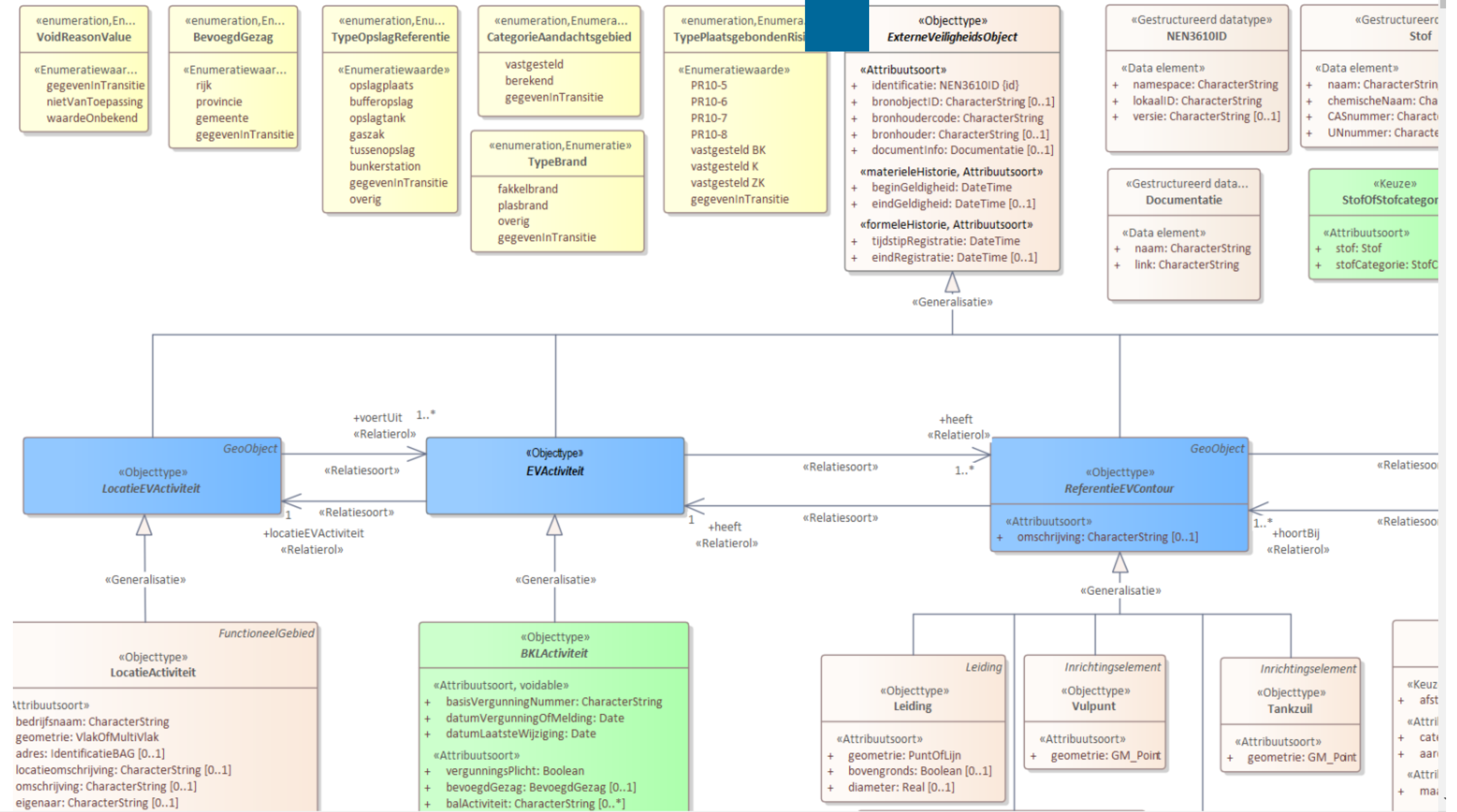
leidt soms tot

EV-Contouren

beïnvloedt

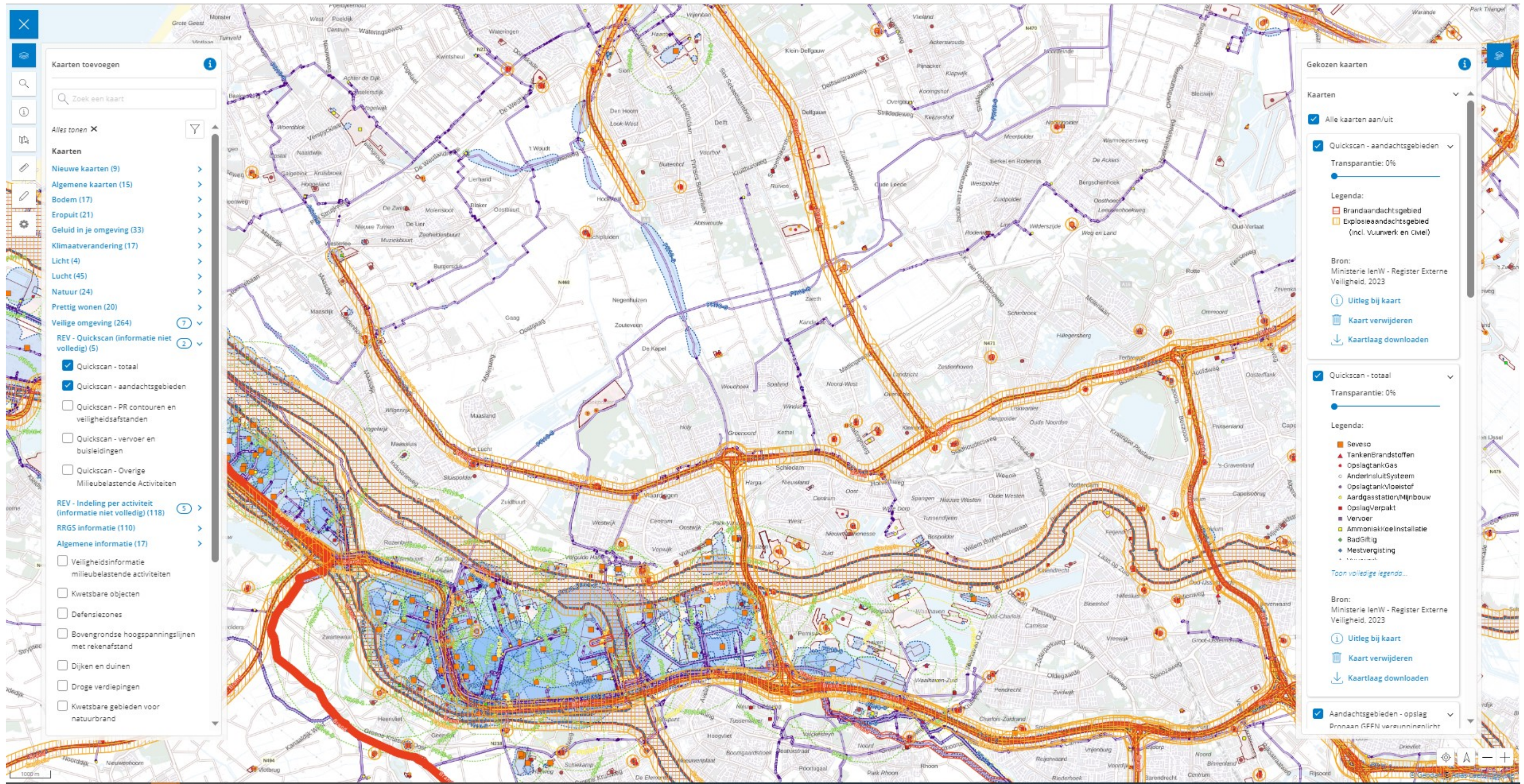
Kwetsbare
Gebouwen of
locaties (KGL)

VII-A.1a Tanken van LPG - detail





Presentatie REV-data in de Atlas Leefomgeving





Presentatie REV-data in Atlas Leefomgeving

Atlas Leefomgeving - Verken en ontdek je leefomgeving

Check je plek **Kaarten** Thema's Nieuws Workshops

Zoeken

Kaarten

Kaarten toevoegen

Zoek een kaart

milieubelastende activiteiten

- Kwetsbare objecten
- Defensiezones
- Bovengrondse hoogspanningslijnen met rekenafstand
- Dijken en duinen
- Droge verdiepingen
- Kwetsbare gebieden voor natuurbrand
- Maximale waterdiepte bij een dijkdoorbraak
- Natte koeltorens (nieuw en afgewezen)
- Natte koeltorens (bevestigd)
- Nucleaire installaties
- Preparatiezones nucleaire installaties
- Transport gevaarlijke stoffen - Buisleidingen
- Transport gevaarlijke stoffen - wegen, spoor, water



Gekozen kaarten

Kaarten

- Alle kaarten aan/uit
- Transport gevaarlijke stoffen - wegen, spoor, water
Transparantie: 20%
- Legenda:**
 - Basisnet-wegtraject met PAG-indicatie
 - Basisnet-wegtraject zonder PAG-indicatie
 - Basisnet-spoortraject met PAG-indicatie
 - Basisnet-spoortraject zonder PAG-indicatie
 - Basisnet-zeevaartroutes
 - Basisnet-binnenvaartroutes

Bron:
Interprovinciaal Overleg, 2019

[Uitleg bij kaart](#)

[Kaart verwijderen](#)

- Transport gevaarlijke stoffen - Buisleidingen
Transparantie: 24%
- Legenda:**
 - Transport Buisleiding

Bron:
Interprovinciaal Overleg (IPO),

Kaarten

Informatie op locatie

Klik op de kaart voor meer informatie op die locatie.

52.073096, 4.307398
80970, 454419

Kwetsbare objecten (1)

Resultaat 1

id	8962
fid_1	8962
label	publieksgebouw
rot_naam	Theather, Schouwburg, Bioscoop, Aula
rot_code	0518060066730
rot_status	GEAUTORISEERD
autorisati	19-10-2006
date_chang	19-10-2006
bagobject_	0518010000885829
straat	Hoge Zand
huisnummer	42
toevoeging	
postcode	2512EM
plaats	's-Gravenhage
locatioms	

Kwetsbare objecten

Kwetsbare objecten zijn publieke gebouwen met veel mensen of gebouwen met mensen die zichzelf niet kunnen redden, zoals zieken, bejaarden, kinderen.

Ziekenhuizen, grote hotels en gebouwen of scholen

Kwetsbare objecten, zoals ziekenhuizen, hotels en scholen staan op de [risicokaart](#) omdat ze extra aandacht verdienen wanneer het misgaat. Daarom worden kwetsbare objecten liever niet in de buurt van risicobronnen gebouwd. Hele hoge gebouwen hebben een bijzonder risico in geval van brand of instorting. Gemeenten hebben bij deze gebouwen extra aandacht voor brandveiligheid, constructie, ligging en bereikbaarheid voor wanneer het mis gaat.

Wie heeft de kaart gemaakt?

De provincies (Interprovinciaal Overleg (IPO)) maken en beheren de risicokaarten voor de inwoners. De gegevens zijn afkomstig van gemeenten, Rijk en provincies zelf. De kaart wordt geactualiseerd wanneer er nieuwe gegevens zijn. Om de risicokaart verder te ontwikkelen, werken provincies samen met gemeenten, het ministerie van Infrastructuur en Milieu en het ministerie van Veiligheid en Justitie.

Wil je de gegevens van de kaart gebruiken?

Bezoek het [Nationaal Georegister](#) voor meer informatie over deze kaart. Bij andere vragen kun je onze [helpdesk](#) mailen.

Deze tekst is opgesteld door Atlas Leefomgeving en voor het laatst bewerkt op 06-12-2022.

Gekozen kaarten

Kaarten

Alle kaarten aan/uit

Kwetsbare objecten

Transparantie: 0%

Legenda:

- woonverblijf
- onderwijsinstelling
- ziekenhuis
- tehuis
- publieksgebouw
- hotelpensioen
- kantoor
- anderobject

Bron: Interprovinciaal Overleg (IPO), 2017

[Uitleg bij kaart](#)

[Kaart verwijderen](#)

Referenties Buisleiding

Transparantie: 0%

Legenda:

- Buisleiding

Bron:



KGL's bij gemeenten onder de aandacht

Vrijdag 19 oktober een mail/brief met info.

acties :

1. REV –KGL beheerder benoemen;
2. Aanvragen e- herkenning;
3. Aanvragen REV account;
4. Kies beheervariant

→ <https://www.registereveiligheid.nl/nieuws/campagne-kwetsbare-gebouwen-en-locaties-binnen-rev-gestart>



Wie doet wat?

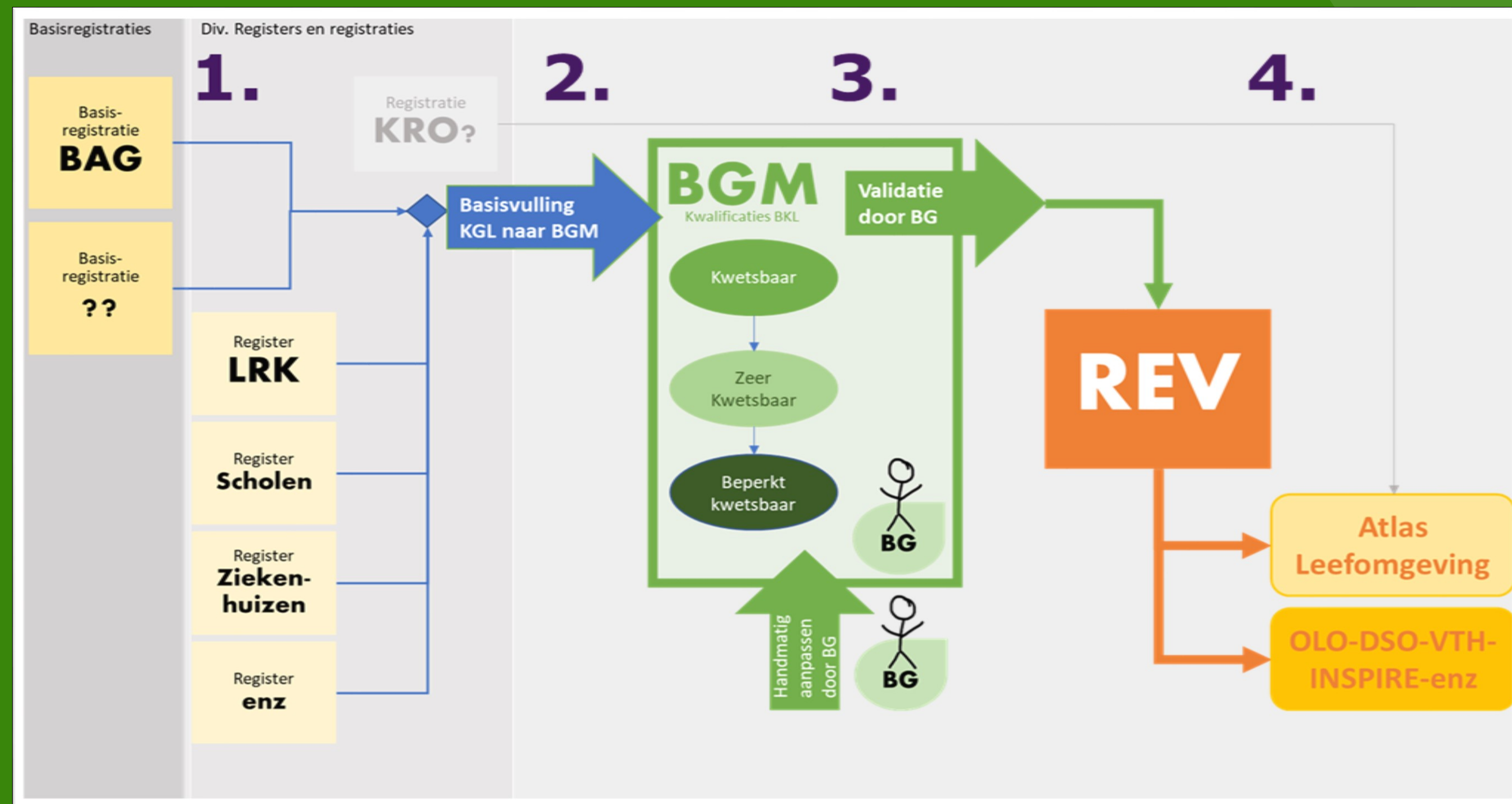
- **Ministerie van Infrastructuur en Waterstaat:**
Levert een basis dataset
- **Rijkswaterstaat:** Ondersteunt met de REV helpdesk en verzorgt invoeringsondersteuning
- **Gemeenten:**
 - Nemen de data in beheer en,
 - Zorgen voor goede registratie van de wijzigingen
- **Geodan:**
Initiële vervaardiging basis dataset



Vervaardiging initiële dataset

Van wettekst naar kwetsbaarheidscategorie voor elk gebouw

- Aanpak conform script SK, maar vanuit de (basis)registraties
- Toevoegen kwalificatie (zeer/bepert) kwetsbaar conform BKL
- Aanbieden voor validatie in BGM aan (gedelegeerd) BG: B&W/OD/VR
- Na validatie opnemen in REV en tonen in (o.a.) Atlas Leefomgeving





Kwetsbare gebouwen en locaties

Gebouwen en locaties zijn ingedeeld in 3 categorieën:

- zeer kwetsbaar
- kwetsbaar
- beperkt kwetsbaar

Overwegingen bij kwetsbaarheid

- het aantal personen dat gelijktijdig aanwezig is en aanwezigheidsduur
- zelfredzaamheid van personen bij een incident
- Functies toegelicht in bijlage I van BBL
- Minimumeisen BKL: bevoegd gezag mag functies als 'kwetsbaarder' indelen
- Kwetsbaarheid per gebruiksfunctie, niet per se per gebouw



Vervaardiging initiële dataset Van wettekst naar kwetsbaarheidscategorie voor elk gebouw

De uitdaging:

- 11 miljoen gebouwen
- 10 miljoen adressen
- 11 gebruiksfuncties
- 3 kwetsbaarheidscategorieën
- Geautomatiseerd proces

Bkl, Bijlage VI, Onderdeel E: Definitie Zeer kwetsbare gebouwen.

E. Zeer kwetsbare gebouwen

Een gebouw met een van de volgende gebruiksfuncties, alleen voor zover het gaat om die gebruiksfunctie en nevengebruiksfuncties daarvan:

- b. een bijeenkomstfunctie:
 1. voor kinderopvang; of
 2. voor dagverblijf van personen met een lichamelijke of geestelijke beperking

Bkl, Bijlage VI, Onderdeel C: Definitie Kwetsbare gebouwen

C. Kwetsbare gebouwen

Een gebouw met een van de volgende gebruiksfuncties, alleen voor zover het gaat om die gebruiksfunctie en voor zover het niet gaat om een beperkt kwetsbaar gebouw of een zeer kwetsbaar gebouw:

- b. een bijeenkomstfunctie;

Bkl, Bijlage VI, Onderdeel A: Definitie Beperkt kwetsbare gebouwen

A. Beperkt kwetsbare gebouwen

Een gebouw met een van de volgende gebruiksfuncties, alleen voor zover het gaat om die gebruiksfunctie:

- b. een bijeenkomstfunctie, met uitzondering van een bijeenkomstfunctie:
 1. voor kinderopvang;
 2. voor dagverblijf van personen met een lichamelijke of geestelijke beperking;
 3. waarin doorgaans een groot aantal personen gedurende een groot gedeelte van de dag aanwezig is; of
 4. die een nevengebruiksfunctie is van een gebruiksfunctie als bedoeld onder E;



Vervaardiging initiële dataset per gebruiksfunctie Van wettekst naar kwetsbaarheidscategorie voor elk gebouw

Bkl, Bijlage VI, Onderdeel E: Definitie Zeer kwetsbare gebouwen.

E. Zeer kwetsbare gebouwen

Een gebouw met een van de volgende gebruiksfuncties, alleen voor zover het gaat om die gebruiksfunctie en nevengebruiksfuncties daarvan:

- b. een bijeenkomstfunctie:
 - 1. voor kinderopvang; of
 - 2. voor dagverblijf van personen met een lichamelijke of geestelijke beperking

Bkl, Bijlage VI, Onderdeel C: Definitie Kwetsbare gebouwen

C. Kwetsbare gebouwen

Een gebouw met een van de volgende gebruiksfuncties, alleen voor zover het gaat om die gebruiksfunctie en voor zover het niet gaat om een beperkt kwetsbaar gebouw of een zeer kwetsbaar gebouw:

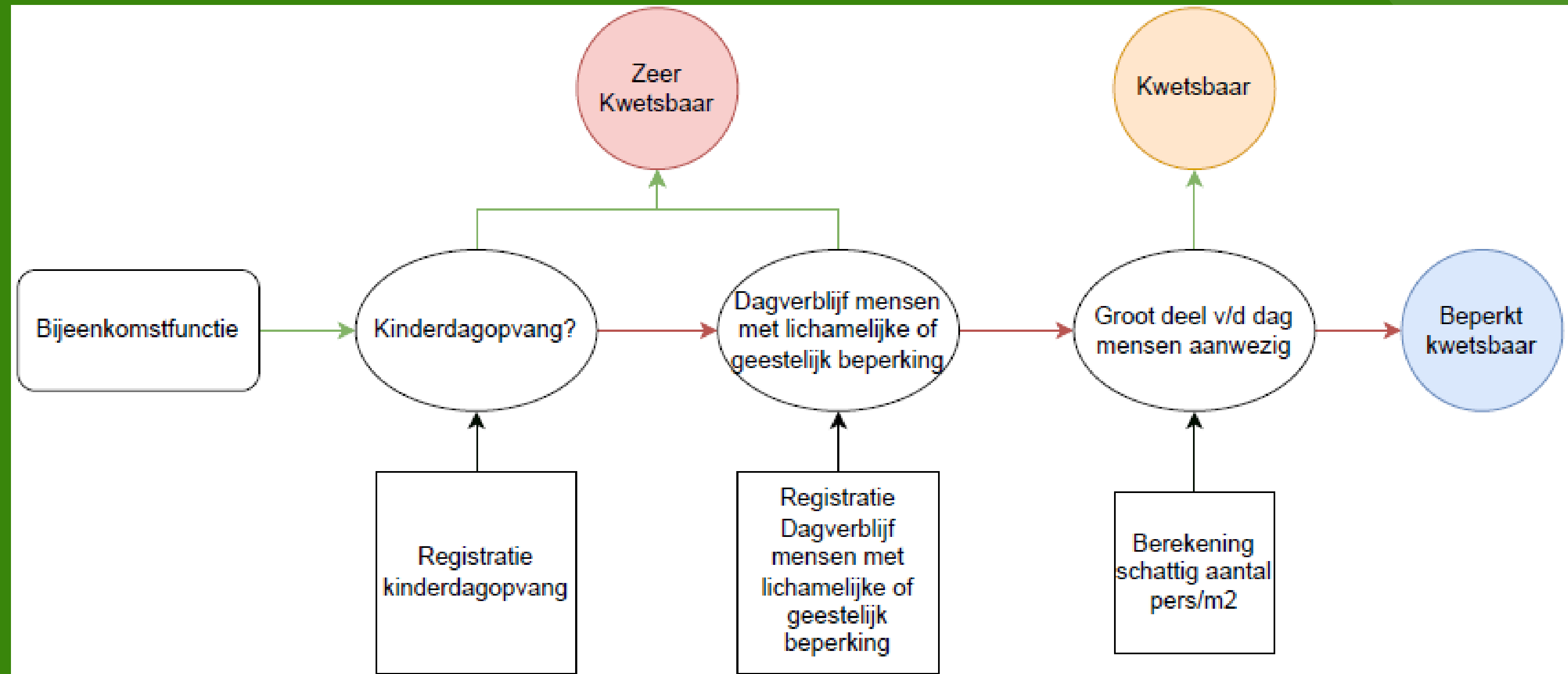
- b. een bijeenkomstfunctie;

Bkl, Bijlage VI, Onderdeel A: Definitie Beperkt kwetsbare gebouwen

A. Beperkt kwetsbare gebouwen

Een gebouw met een van de volgende gebruiksfuncties, alleen voor zover het gaat om die gebruiksfunctie:

- b. een bijeenkomstfunctie, met uitzondering van een bijeenkomstfunctie:
 - 1. voor kinderopvang;
 - 2. voor dagverblijf van personen met een lichamelijke of geestelijke beperking;
 - 3. waarin doorgaans een groot aantal personen gedurende een groot gedeelte van de dag aanwezig is; of
 - 4. die een nevengebruiksfunctie is van een gebruiksfunctie als bedoeld onder E;





Basisvulling

Resultaat

- Landelijk dekkend
- Binnenkort online beschikbaar
- Laat e-mail achter voor link

DEMO

The screenshot displays a GIS application interface. On the left, there is a 'Layers' panel with several layers listed, including 'basisonderwijs_speciaal', 'kinderdagopvang', 'kwetsbaarheid_totaal', and various 'bag' (Basisregistratie Adressen en Gebouwen) layers like 'bag_sportfunctie', 'bag_logiesfunctie', 'bag_industriefunctie', 'bag_celfunctie', and 'bag_bijeenkomstfunctie'. The 'kwetsbaarheid_totaal' layer is checked, and its legend shows three categories: 'beperkt kwetsbaar' (light orange), 'kwetsbaar' (medium orange), and 'zeer kwetsbaar' (dark red). The main map area shows a residential neighborhood with buildings colored according to these categories. On the right, the 'Identify Results' panel shows a table of attributes for a selected feature. The table has two columns: 'Feature' and 'Value'. The data includes fields like 'openbareruimte...', 'verkorteenba...', 'huisnummer', 'huisletter', 'huisnummertoe...', 'postcode', 'nummeraandui...', 'woonplaatsnaam', 'woonplaatscode', 'gemeentenaam', 'gemeentecode', 'provincienaam', 'provinciecode', 'nevenadres', 'typeadresseerba...', 'adresseerbaaro...', 'opp_adresseerba...', 'aantal_nad_per...', 'adresseerbaaro...', 'x', 'y', 'lon', 'lat', 'woonfunctie', 'bijeenkomstfun...', 'celfunctie', 'gezondheidszor...', 'industriefunctie', 'kantoorfunctie', 'logiesfunctie', 'onderwijsfunctie', 'sportfunctie', 'winkelunctie', 'overige_gebruik...', 'aantal_pand_rel...', and 'naam_id...'. The 'x' coordinate is 140920 and the 'y' coordinate is 523244. At the bottom of the interface, there is a search bar with the text 'Type to locate (Ctrl+K)', a status bar indicating 'Identifying done.', and a coordinate display showing 'Coordinate 140151, 523021'. Other interface elements include a scale of 1:4769, a magnifier of 100%, a rotation of 0.0 degrees, and a render button.

Feature	Value
openbareruimte...	Duijvenbrug
verkorteenba...	NULL
openbareruimte...	049830000000082
huisnummer	15
huisletter	NULL
huisnummertoe...	NULL
postcode	1616PD
nummeraandui...	0498200000001913
woonplaatsnaam	Hoogkarspel
woonplaatscode	1508
gemeentenaam	Drechterland
gemeentecode	0498
provincienaam	Noord-Holland
provinciecode	27
nevenadres	0
typeadresseerba...	Verblijfsobject
adresseerbaaro...	Verblijfsobject in gebruik
opp_adresseerba...	1743
aantal_nad_per_...	1
adresseerbaaro...	0498010000005141
x	140920
y	523244
lon	5.17892945
lat	52.69643008
woonfunctie	0
bijeenkomstfun...	0
celfunctie	0
gezondheidszor...	0
industriefunctie	0
kantoorfunctie	0
logiesfunctie	0
onderwijsfunctie	1
sportfunctie	0
winkelunctie	0
overige_gebruik...	0
aantal_pand_rel...	1
naam_id...	0498100000007361



Hoe zou u dit aanpakken?

- **“Een woonfunctie om te worden gebruikt in het kader van de uitoefening van een beroep of bedrijf”**
- (Binnen de BAG oplossen: naast wonen nog een functie op adres)
- **“Een bijeenkomstfunctie voor kinderdagopvang”**
- (Externe bron toevoegen: landelijk register kinderopvang)
- **“waarin doorgaans een groot aantal personen gedurende een groot gedeelte van de dag aanwezig is”**
- (Parameters toevoegen: populatieservice.
30 personen is ‘veel’, 1 persoon / 50 m²)
- **“op een locatie met een dichtheid van ten hoogste twee woningen, woonschepen of woonwagens per ha”**
- (Ruimtelijke analyse toepassen)



Goedkeuren/wijzingen van de voorzet

- Bevoegd gezag module REV
- Filter op functie en kwetsbaarheid
- Individueel goedkeuren of in bulk
- Wijzigen via aanleveren

KGL Objecten

KGL Objecten

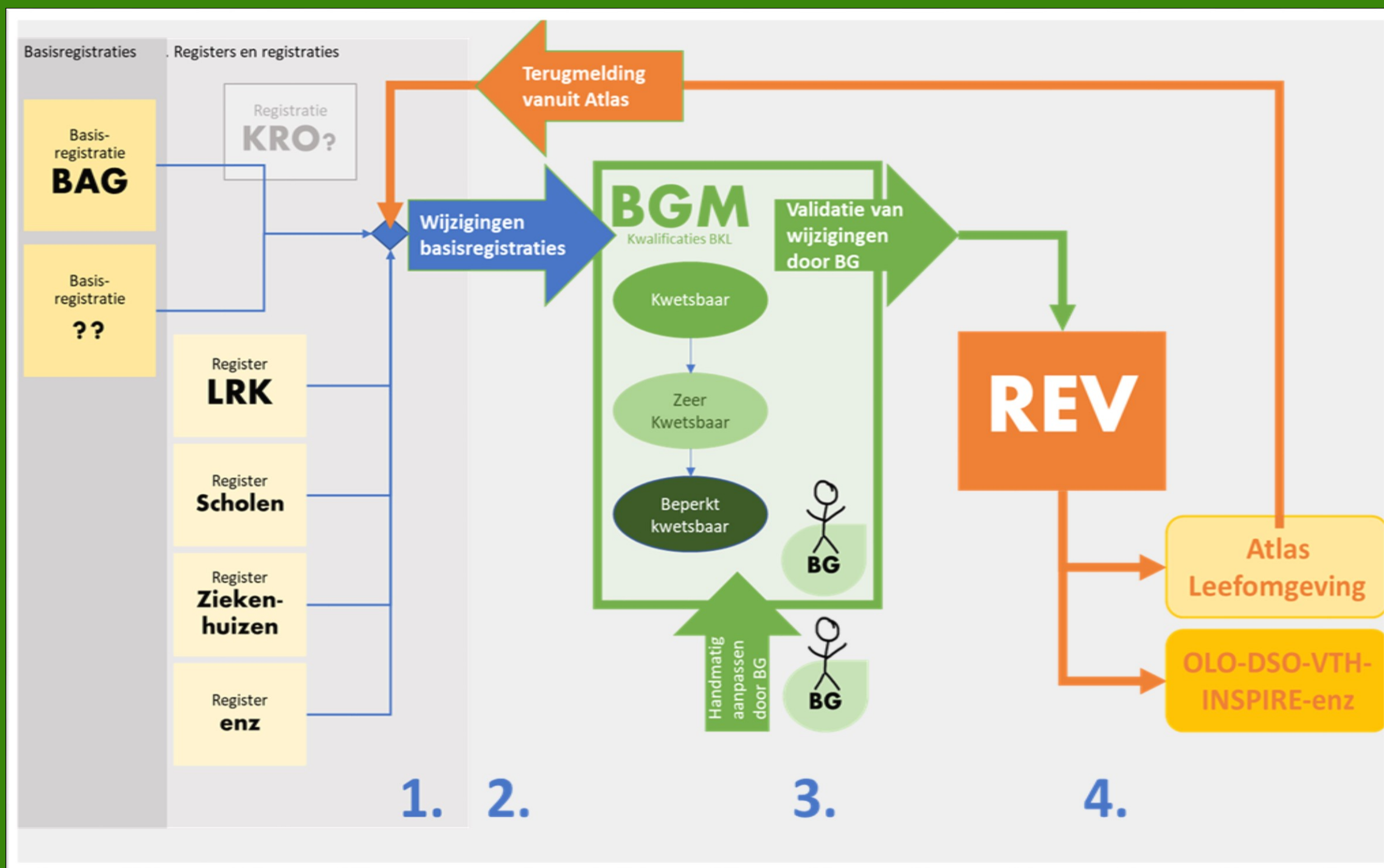
Lijst accoderen

BAD ID	Adres	Functie	Kwetsbaarheid	
0362100001054262	President Kennedylaan 1, Am...	Kantoorfunctie	Kwetsbaar	
0362328338434783	President Kennedylaan 5, Am...	Woonfunctie	Zeer kwetsbaar	
0362328338434783	President Kennedylaan 22, Am...	Woonfunctie	Niet kwetsbaar	
3847359249234720	Kerstraat 18, Amsterdam	Woonfunctie	Kwetsbaar	
0362100001054262	Kerkstraat 21, Amsterdam	Woonfunctie, +2	Niet kwetsbaar	
0362328338434783	Grote markt 6, Amsterdam	Woonfunctie	Niet kwetsbaar	
3847359249234720	Van der Lindelaan 21, Amster...	Woonfunctie	Niet kwetsbaar	
0362100001054262	Orion 21, Amstelveen	Woonfunctie, +1	Niet kwetsbaar	
0362100001054262	Grote Beer 3, Amstelveen	Woonfunctie	Kwetsbaar	
0362100001054262	President Kennedylaan 1, Ams...	Werkfunctie	Niet kwetsbaar	

1 2 3 4 5 ... 11 >



Beheer dataset



- Periodieke controle op basis van de (basis)registraties (nieuw/gewijzigd/verwijderd)
- Ook terugmeldingen vanuit het Atlaspubliek worden meegenomen
- BG via BGM alleen de wijzigingen aanbieden voor validatie
- Na validatie gewijzigde data opnemen in REV en tonen in (o.a.) Atlas Leefomgeving



**Informatiepunt
Leefomgeving**

Schakeldag 2023
30 oktober

Vragen?

Stel ze ook via:

rev@rws.nl

Klaar voor de start! Omgevingswet in actie, kennis voor ~~straks~~ **NU**