



Kwestbare gebouwen en Locties

In het Register Externe
Veiligheidsrisico's

Frans Geurts

Voorstellen

Frans Geurts

lid van het Programmteam REV



Ministerie van Infrastructuur
en Waterstaat



Informatiepunt
Leefomgeving

Experts in Omgevingswet en leefomgeving





Inhoud van de presentatie

Wat zijn kwetsbare gebouwen en locaties

situatie onder de huidige wetgeving

situatie onder de OW

Waarom kwetsbare gebouwen en locaties in het REV

Juridische basis

Voordelen

EV advisering OD's

Aandachtsgebieden en voorschriftengebieden



Risicokaart

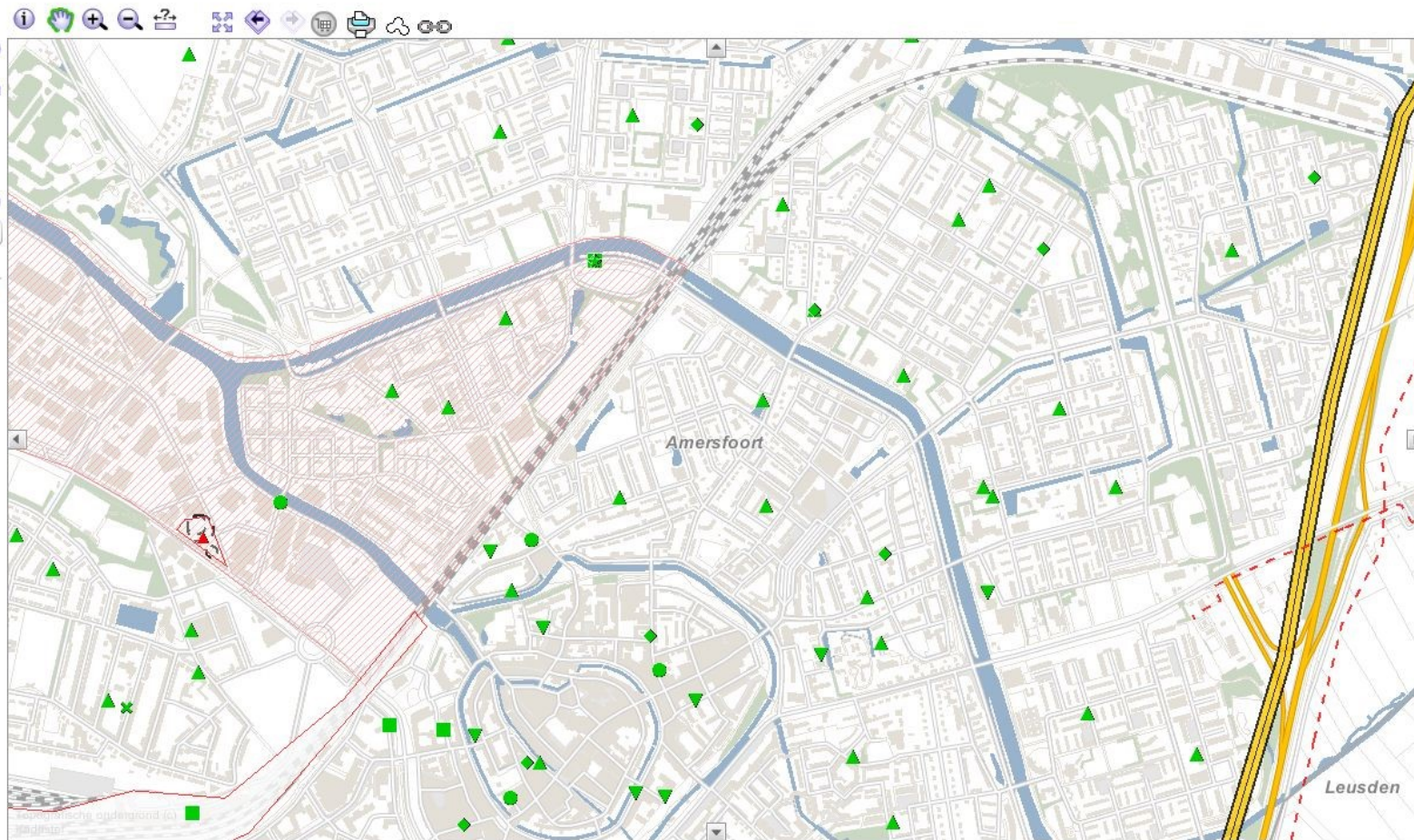
Interprovinciaal Overleg ip^o

's

[Risicowijzer](#) | [Uitleg](#) | [Contact](#) | [Help](#)

Kies een thema...

- Veiligheidsafstanden
- Ongevallen gevaarlijke stoffen
- Ongevallen verkeer en vervoer
- Natuurrampen
 - Overstroming
 - Overstromingsdiepte
 - Overstromingsgebied
 - Buitendijksgebied
 - Dijkkringen
 - Overstroming onbediikte rivier
 - Overstromingsdiepte
 - Gebied kans 1:250
 - Natuurbrand
 - Aardbeving
- Paniek/verstoring
- Kwetsbare objecten
 - Woonverblijf
 - Hotel/pensioen
 - Onderwijsinstelling
 - Ziekenhuis
 - Tehuis
 - Publieksgebouw
 - Kantoor/bedrijf
 - Ander object
- Gebieden en populaties
- Kaart ondergrond



zoek...

- Zoeken binnen gehele bestand
- Zoeken binnen kaartbeeld

Tekenen en meten

0 500 m

De risicokaart toont wettelijk vastgelegde overheidsinformatie over risico's, [klik hier](#) voor meer informatie.

- beperkt kwetsbaar



Wat zijn KGL's (2)

Wat zijn aandachtspunten bij de bepaling van de kwetsbaarheid van een gebouw ?

- het aantal personen dat gelijktijdig aanwezig is
- de aanwezigheidsduur van personen
- in hoeverre personen zichzelf in veiligheid kunnen brengen bij een incident



Definitie's kwetsbaarheid (Juridische basis)

Bijlage VI van het Besluit Kwaliteit Leefomgeving (BKL) bevat de definitie voor kwetsbare gebouwen en locaties.

De gebruiksfuncties zijn gedefinieerd in bijlage 1B van het Besluit Bouwwerken Leefomgeving

- BKL stelt minimumeisen: bevoegd gezag mag functies als 'meer kwetsbaar' indelen
- Kwetsbaarheid per gebruiksfunctie niet per se per gebouw

Besluit
kwaliteit
leefomgeving



Wettelijke basis REV

Besluit
kwaliteit
leefomgeving

Artikel 11.8 BKL (register externe veiligheidsrisico's)

1. Er is een landelijk register externe veiligheidsrisico's.
2. Het register wordt beheerd door Onze Minister van Infrastructuur en Waterstaat.
3. Het register is voor een ieder langs elektronische weg toegankelijk.
4. Het register bevat:
 - a. de gegevens, bedoeld in de [artikelen 11.2 tot en met 11.7](#); en
 - b. gegevens over de locaties waarop de activiteiten worden verricht waarover in het register gegevens als bedoeld onder a zijn opgenomen met een aanduiding van:
 - 1°. de afstanden voor het plaatsgebonden risico;
 - 2°. de ligging van het brand-, explosie- en gifwolkaandachtsgebied, voor zover van toepassing;
 - 3°. de ligging van het explosieaandachtsgebied vuurwerk, bedoeld in artikel 5.23;
 - 4°. de ligging van het civiele explosieaandachtsgebied, bedoeld in artikel 5.28; en
 - 5°. de ligging van het militaire explosieaandachtsgebied, bedoeld in artikel 5.32.



Gegevens verzameling

Besluit
kwaliteit
leefomgeving

Artikel 11.6 van het BKL :

“De gemeenteraad of het bevoegd gezag dat beslist op een aanvraag om een omgevingsvergunning voor een buitenplanse omgevingsplanactiviteit verzamelt gegevens over de locaties van beperkt kwetsbare, kwetsbare en zeer kwetsbare gebouwen en beperkt kwetsbare en kwetsbare locaties die in het omgevingsplan respectievelijk de omgevingsvergunning voor een buitenplanse omgevingsplanactiviteit zijn toegelaten”



Wie doet wat?

- Gemeenten zijn in het BKL als bevoegd gezag aangewezen om kwetsbare gebouwen en locaties te beheren!
- In samenspraak met een OD of veiligheidsregio kunnen deze taken ook gedelegeerd worden aan een OD of veiligheidsregio.
- Dit moet een gemeente zelf regelen.
- Delegeren is niet logisch : de informatie over functies van gebouwen en locaties ligt bij de gemeente.



Vervolg wie doet wat

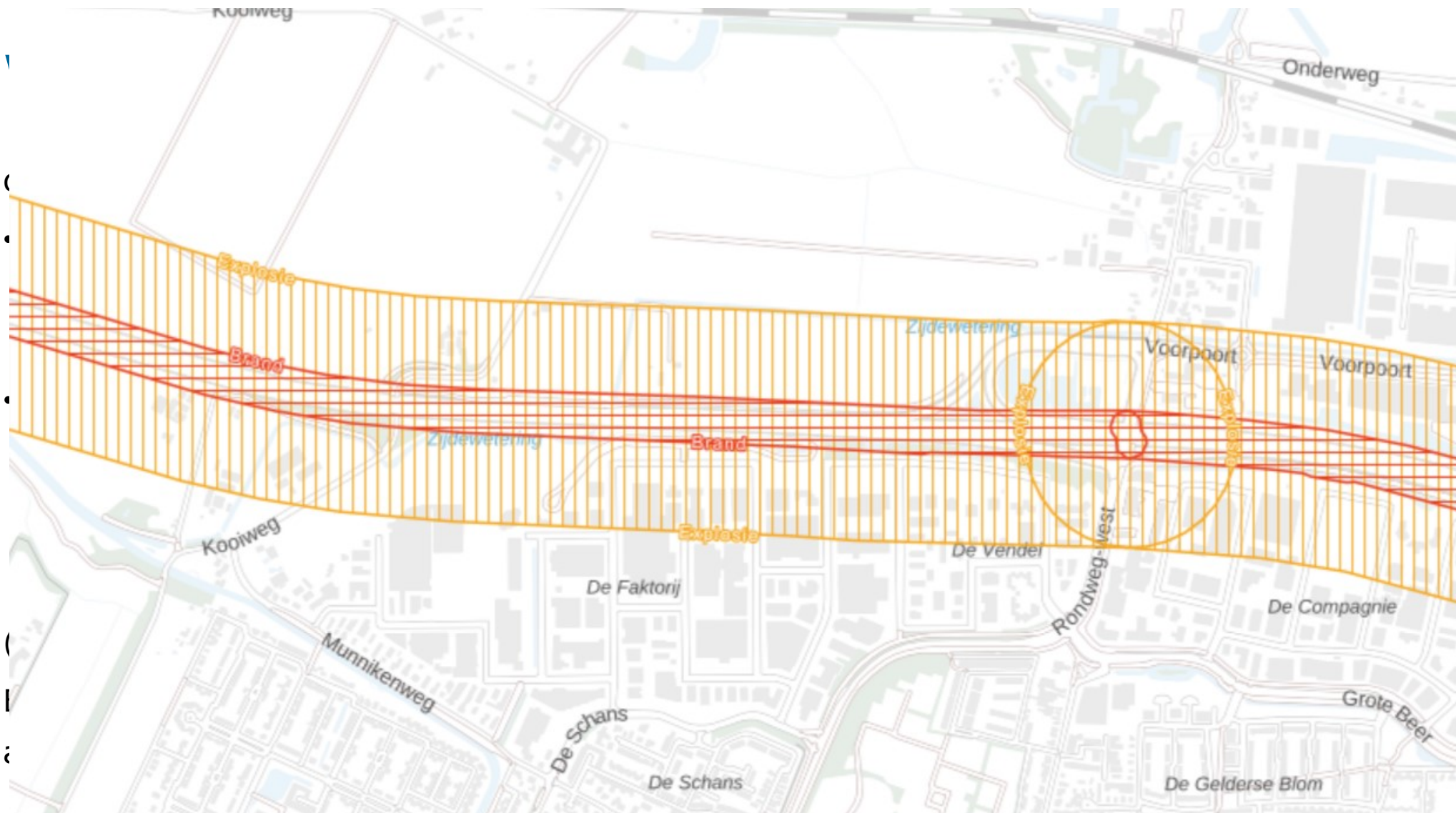
- Een samenwerking tussen beheerder KGL en beheerder BAG binnen de gemeente is handig
- Informatie over functies van gebouwen ligt vaak bij een afdeling bouwen en wonen
- EV kennis is niet noodzakelijk voor beheer KGL. EV adviseur en RO adviseur wel betrekken omdat ze de data nodig hebben bij ruimtelijke ontwikkelingen



Voordelen

Alle informatie in één register voor handen

- Zowel de risico's van Milieubelastende Activiteiten (MBA's) als
 - de kwetsbaarheid van de aanwezige bebouwing met de daarin aanwezige personen
-
- Betere analyses mogelijk
 - Betere advisering mogelijk op het gebied van EV voor ruimtelijke ontwikkelingen
 - Inzicht waar aandachtsgebieden liggen, en waar kwetsbare gebouwen binnen aandachtsgebieden aanwezig zijn.
 - Inzichtelijk waar zeer kwetsbare gebouwen (kunnen) worden gerealiseerd
 - Inzichtelijk waar voorschriftengebieden noodzakelijk of wenselijk zijn



en

on,

onen



Wat is een voorschriftengebied?

Een voorschriftengebied (brand of explosie) kan worden aangewezen op locaties waar een brand of explosie aandachtsgebied aanwezig is en waar op grond hiervan aanvullende eisen kunnen worden gesteld aan gebouwen.

(paragraaf 4.2.14 "brand- en explosievoorschriftengebieden")

Voor zeer kwetsbare gebouwen binnen een aandachtsgebied is het verplicht om een voorschriftengebied aan te wijzen.

(artikel 5.14 BKL)

Meer lezen :

[Stappenplan besluitvorming voorschriftengebieden \(RIVM\)](#)



Voordelen

Common ground beginsel

- Informatie over kwetsbaarheid is afkomstig uit de BAG met aanvulling uit andere bestaande registers. (hierover meer in het volgende onderdeel van deze bijeenkomst)
- Grotendeels automatische aanmaak van data
- Informatie uit de REV database wordt straks gebruikt in het DSO, op de Atlas leefomgeving
- Informatie is via een WFS/ WMS service bruikbaar in eigen gis systeem.



Vragen of meer informatie

Voor vragen of informatie :

<https://registerexterneveiligheid.nl>

Helpdesk vragen

Vul het helpdeskformulier in op onze website.

Algemene vragen

Vul het contactformulier in op onze website.



REV



Uitleg REV Geodan

REV



Acties voor gemeenten



Wat moet je als gemeenten nu precies doen ?

- Een contactpersoon voor kwetsbare gebouwen en locaties aanwijzen binnen de gemeenten
- De gegevens van deze persoon doorgeven via het formulier op de REV website
- Zorgen dat binnen de gemeente E-herkenning aanwezig is
- Een account aanmaken voor het REV met de instructies van onze website.



Registratie contactpersoon

<https://www.registerexterneveiligheid.nl/form/contactgegevens-beheerder-kwetsb>

Contactgegevens beheerder Kwetsbare Gebouwen en Locaties (KGL)

Weergeven Test Results Build Instellingen Referentie

Voornaam*

Achternaam*

Functie

e-mail adres (van de gemeente waarvoor u toegang wilt)*

Telefoonnummer

Opmerkingen

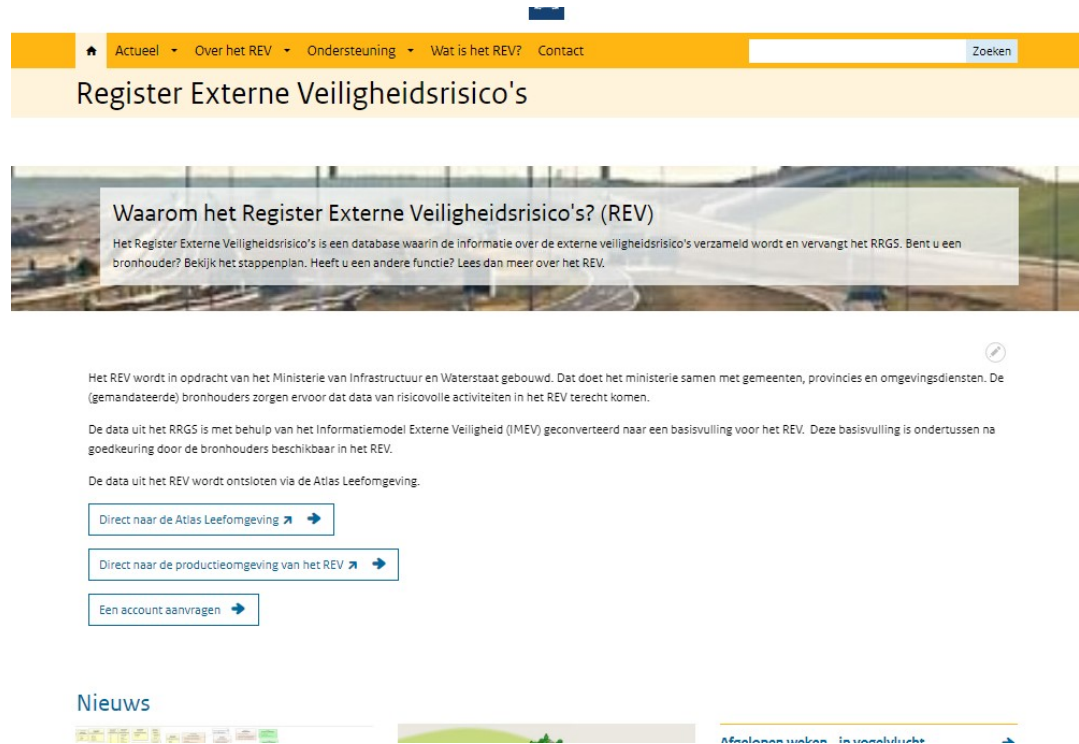
Welk land is ten oosten van Nederland?*

Beantwoord deze vraag om aan te tonen dat u geen spam robot bent.

Indienen



Account aanmaken



The screenshot shows the homepage of the Register Externe Veiligheidsrisico's website. At the top, there is a navigation bar with a home icon, a search bar, and menu items: 'Actueel', 'Over het REV', 'Ondersteuning', 'Wat is het REV?', and 'Contact'. Below the navigation bar is a large banner with the title 'Register Externe Veiligheidsrisico's' and a sub-header 'Waarom het Register Externe Veiligheidsrisico's? (REV)'. The banner text explains that the REV is a database replacing the RRG5, used for collecting external safety risk data. Below the banner, there are three paragraphs of text and three buttons: 'Direct naar de Atlas Leefomgeving', 'Direct naar de productieomgeving van het REV', and 'Een account aanvragen'. At the bottom, there is a 'Nieuws' section with a small image and a link to 'Afselonen werken in een productieomgeving'.

Actueel Over het REV Ondersteuning Wat is het REV? Contact Zoeken

Register Externe Veiligheidsrisico's

Waarom het Register Externe Veiligheidsrisico's? (REV)

Het Register Externe Veiligheidsrisico's is een database waarin de informatie over de externe veiligheidsrisico's verzameld wordt en vervangt het RRG5. Bent u een bronhouder? Bekijk het stappenplan. Heeft u een andere functie? Lees dan meer over het REV.

Het REV wordt in opdracht van het Ministerie van Infrastructuur en Waterstaat gebouwd. Dat doet het ministerie samen met gemeenten, provincies en omgevingsdiensten. De (gemandateerde) bronhouders zorgen ervoor dat data van risicovolle activiteiten in het REV terecht komen.

De data uit het RRG5 is met behulp van het Informatiemodel Externe Veiligheid (IMEV) geconverteerd naar een basisvulling voor het REV. Deze basisvulling is ondertussen na goedkeuring door de bronhouders beschikbaar in het REV.

De data uit het REV wordt ontsloten via de Atlas Leefomgeving.

[Direct naar de Atlas Leefomgeving](#)

[Direct naar de productieomgeving van het REV](#)

[Een account aanvragen](#)

Nieuws

[Afselonen werken in een productieomgeving](#)

Hoofdscherm website <https://registerexterneveiligheid.nl>



Wat kun je met een account

- Op dit moment kun je nog geen gegevens zien
- Bij plaatsing van Kgl's kun je deze bekijken
- Bij implementatie REV module kun je deze wijzigen

- Als je een account hebt of als contactpersoon staat geregistreerd houden we jou via het vermelde e-mail adres op de hoogte.

- Keuzes maken
 - In bezit nemen data
 - Kiezen voor handmatig accepteren wijzigingen of
 - Automatisch wijzigingen doorvoeren in het REV



Wat verwachten we van gemeenten

- Dat per gemeente een contactpersoon voor kwetsbare gebouwen en locaties wordt aangewezen en geregistreerd via het webformulier op onze pagina of via [deze link](#)
 - Bij voorkeur voor eind van het jaar
- Zorgen dat binnen de gemeente E-herkenning aanwezig is
- Maak een account aan voor het REV met de instructies van onze website.

Op de hoogte blijven, meld je aan voor de nieuwsbrief van de Rev Website en houdt de website in de gaten.



Vragen of meer informatie

Voor vragen of informatie :

<https://registerexterneveiligheid.nl>

Helpdesk vragen

Vul het helpdeskformulier in op onze website.

Algemene vragen

Vul het contactformulier in op onze website.



Op de hoogte blijven, meld je aan voor de nieuwsbrief en houdt www.registerexterneveiligheid.nl in de gaten.